

65989 **2.B.1**

# COMMUNE DE CUDREFIN

PLAN PARTIEL D'AFFECTATION AU LIEU-DIT "LA CONDEMINE"

APPROUVE PAR LA MUNICIPALITE  
DANS SA SEANCE DU: 23 mars 1993

DEPOSE A L'ENQUETE PUBLIQUE  
DU: 14 mai AU: 14 juin 1993

LE SYNDIC: LE SECRETAIRE:

LE SYNDIC: LE SECRETAIRE:



ADOPTÉ PAR LE CONSEIL GENERAL  
DANS SA SEANCE DU: 7.7.1994

APPROUVE PAR LE CONSEIL D'ETAT  
DU CANTON DE VAUD LE: 9 AOUT 1995

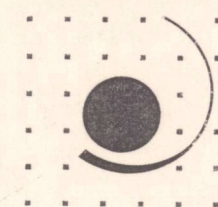
LE PRESIDENT: LE SECRETAIRE:

L'ATTESTE: LE CHANCELIER:



26.03.93

26033A01

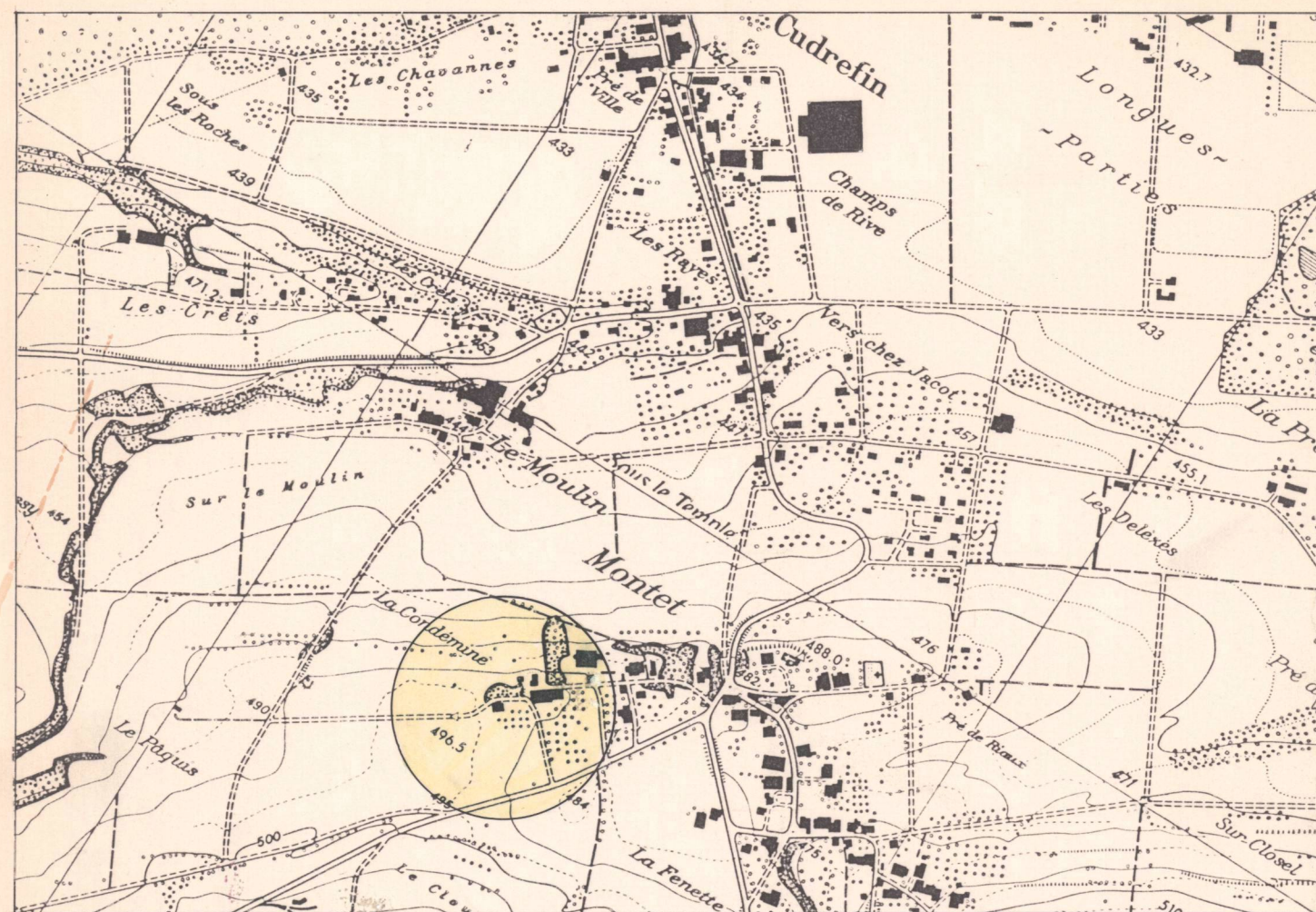


GEA  
Groupe d'étude  
en aménagement  
J.-M. Vallotton et associés

28, rue de Bourg  
CH-1003 Lausanne  
Tél. 021 23 53 13  
Fax 021 23 14 22

## PLAN DE SITUATION

ECH. 1:10'000



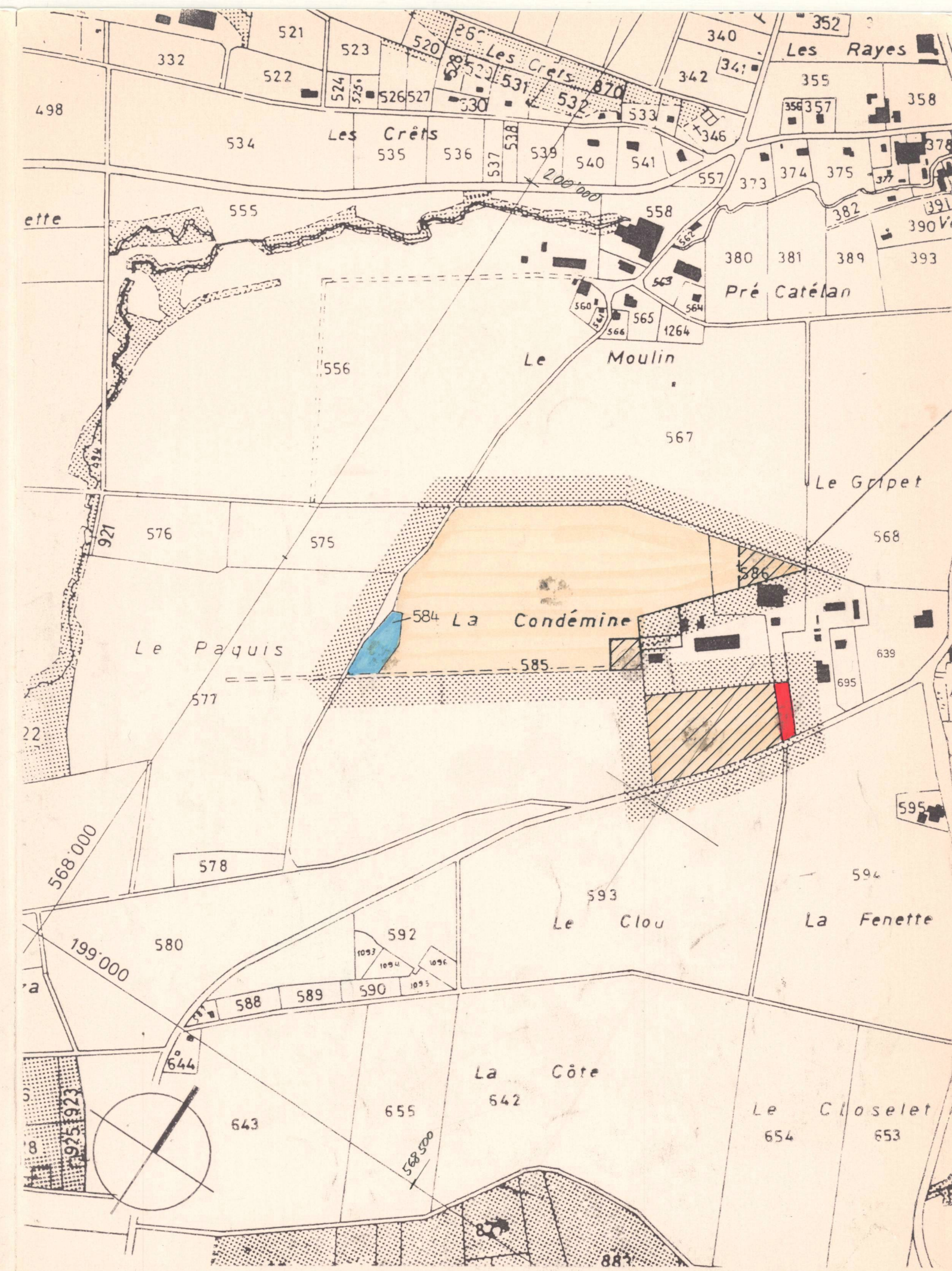
COORDONNEES CARTOGRAPHIQUES 568'300 / 196'650

## LISTE DES PROPRIETAIRES

N° parcelle	Propriétaire	Surface
584	Cudrefin, la commune	383 m2
585 (partielle)	ETTER Alfred	~ 75'200 m2
586	ETTER Armin	9'132 m2

## LEGENDE

- Périmètre du plan partiel d'affectation
- Zone du village
- Zone d'utilité publique
- Zone agricole
- Aire des constructions agricoles en zone agricole



ECH. 1:5'000